



**iNSIGNUM**

**iConnector**

Instrukcja instalacji

## Krok 1: Ustawienie / weryfikacja parametrów wymiany danych w aplikacji iHurt

- a. **Identyfikatory punktu sprzedaży** ustawiamy w konfiguracji w zakładce „Dane firmy” w sekcji „Dane do iHD”).

Jeżeli w jednej bazie iHurt działa wiele oddziałów – dane ustawiamy osobno dla każdego z nich (po ustawieniu się na danym punkcie w drzewie „Struktura firmy”).

**Identyfikator punktu sprzedaży jest przydzielany dla punktów przez Centralę PSB.**

## Krok 2: Instalacja aplikacji INSIGNUM Connector

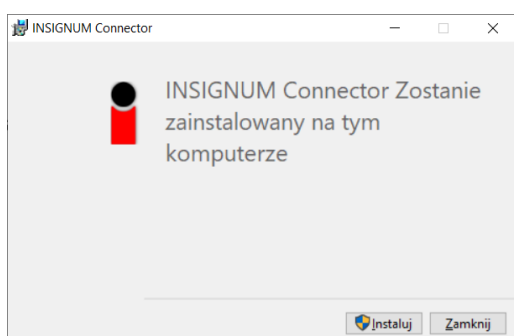
Aplikacja wraz z instrukcją instalacji dostępna na stronie [www.upgrade.insignum.pl](http://www.upgrade.insignum.pl) w zakładce „iHurt SPRZEDAŻ HURTOWA -> dodatki -> sekcja: INSIGNUM Connector

Do zainstalowania aplikacji użytkownik musi zalogować się na konto systemu Windows z uprawnieniami administratora.

Aplikacja powinna zostać zainstalowana na serwerze, na którym działa baza programu iHurt.

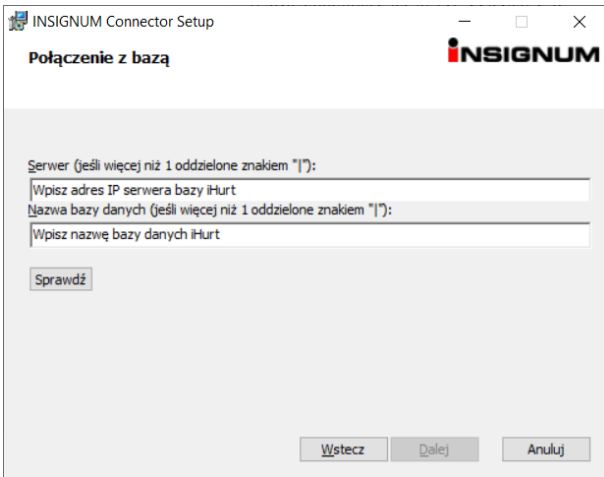
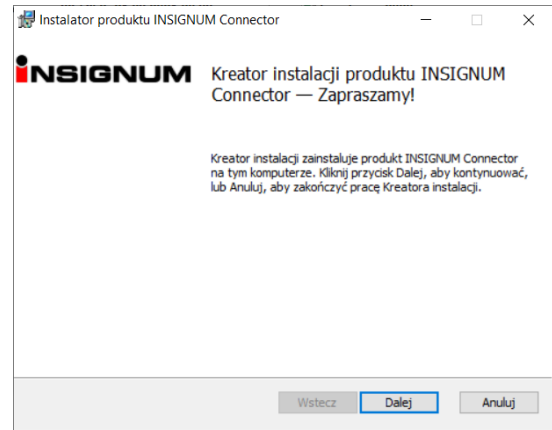
INSIGNUM Connector to narzędzie zapewniające wykonywanie zadań automatycznych w wybranych cyklach, takich jak np. pobieranie aktualnego kursu walut z NBP.

Narzędzie jest tak skonstruowane, aby mogło się samo aktualizować. Dzięki temu w przyszłości nie trzeba będzie wykonywać dodatkowych prac dla uzyskania nowych funkcjonalności.



Po uruchomieniu instalatora należy wybrać opcję <Instaluj>.

W kolejnym kroku należy wybrać przycisk <Dalej>.



W następnym kroku pojawi się ekran, na którym należy wpisać adres IP serwera bazy danych iHurt oraz nazwę bazy iHurt i kliknąć „sprawdź”.

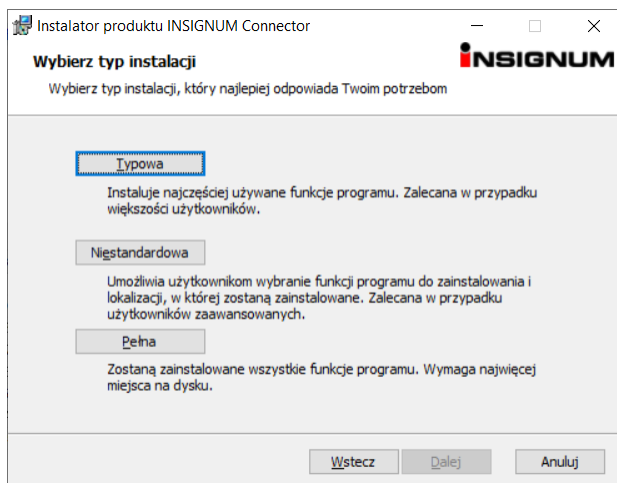
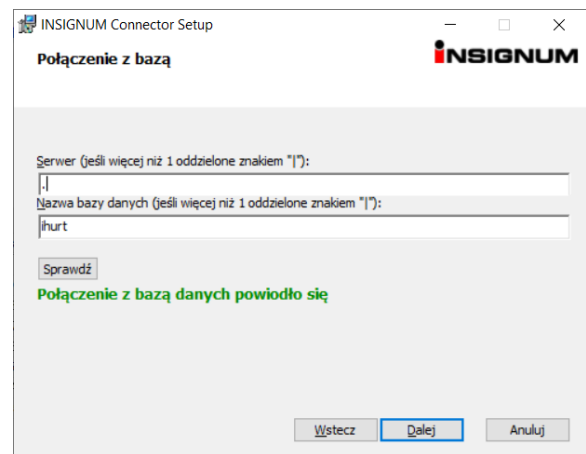
Te dane są w oknie logowania do iHurt (przykład na obrazku poniżej).



Po wpisaniu danych należy wybrać opcję **Sprawdź**, wykonana zostanie weryfikacja poprawności wprowadzonych danych poprzez próbę połączenia do serwera bazy danych. Jeśli dane zostały wprowadzone poprawnie i aplikacja ma dostęp do bazy danych iHurt, zostanie wyświetlony komunikat:

„Połączenie z bazą danych powiodło się” (przykład na grafice po prawej).

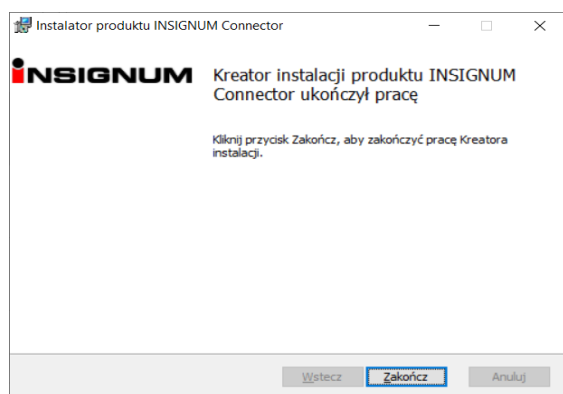
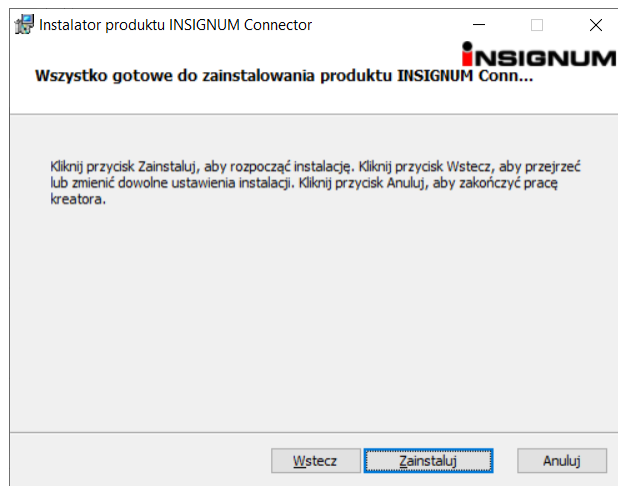
Po poprawnej weryfikacji należy wybrać przycisk <Dalej>.



W kolejnym kroku należy wybrać opcję <Typowa>, która instaluje wszystkie funkcjonalności narzędzia. Od wersji <Pełna> różni się tylko tym, że nie trzeba wskazywać gdzie ma być zainstalowana

Następnie należy wybrać przycisk <Zainstaluj> i aplikacja Insignum Connector zostanie zainstalowana.

W aplikację wbudowany jest aktualizator, dzięki czemu nowe wersje będą aktualizowały się automatycznie.



Po zainstalowaniu zostanie wyświetlony komunikat informujący użytkownika o poprawnie zakończonej operacji.